

Optimal utmaning för KMW Energi

Effektiv och enkel bränslehantering vägde tungt i upphandlingen. Det tyckte Varbergs Energi AB som anlidade Norrtäljeföretaget KMW Energi för att leverera förbränningsanläggningar till Varbergs nya biobränsleeldade värmeverk.

– Vi har kunnat erbjuda Varbergs Energi en optimal lösning på sin värmeproduktion. Vi hade inte det lägsta priset i upphandlingen men våra tekniska lösningar i kombination med prestanda och garantier avgjorde till vår fördel, säger Lars-Erik Jansson, försäljningschef på KMW Energi.

Norrtäljeföretaget står för leverans av ugnar, pannor, rökgaskondensering och elektrofilter för rökgasrening. Kapaciteten för de två pannorna är totalt 20 megawatt. Ordervärdet ligger på runt 90 miljoner kronor, uppger Lars-Erik Jansson.

– Det här är en turn-key-leverans där vi ansvarar för hela funktionen från inkommande bränsle via pannan till skorstenen. Leveransen koncentreras alltså till själva förbränningen, säger han.

Värmeverket började byggas nu i höstas och ska vara i drift i början av 2013.

Största investeringen hittills

För det kommunalägda Varbergs Energi är värmeverket den största investeringen hittills. Värmeverket byggs för att klara fjärrvärmebehovet under vintertid när spillvärmerna från den närliggande massaindustrin Södra Cell i Värö inte räcker till. Det kommer också fungera som en reservanläggning när Södra Cell inte kan leverera spillvärme vid planerade eller oplanerade stopp.



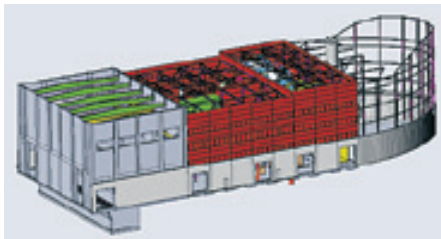
KMW Energi AB är en ledande svensk leverantör av helvatten-, kraft- och kraftvärmeanläggningar som eldas med biobränsle.

KMW Energi har i dag cirka 40 anställda, och både kontor och verkstad ligger i Norrtälje. Omsättningen 2010 uppgick till 188 miljoner SEK.

KMW Energi AB
Baldersgatan 16 B
761 21 Norrtälje
Tel: 0176-20 56 00

www.kmwenergi.se

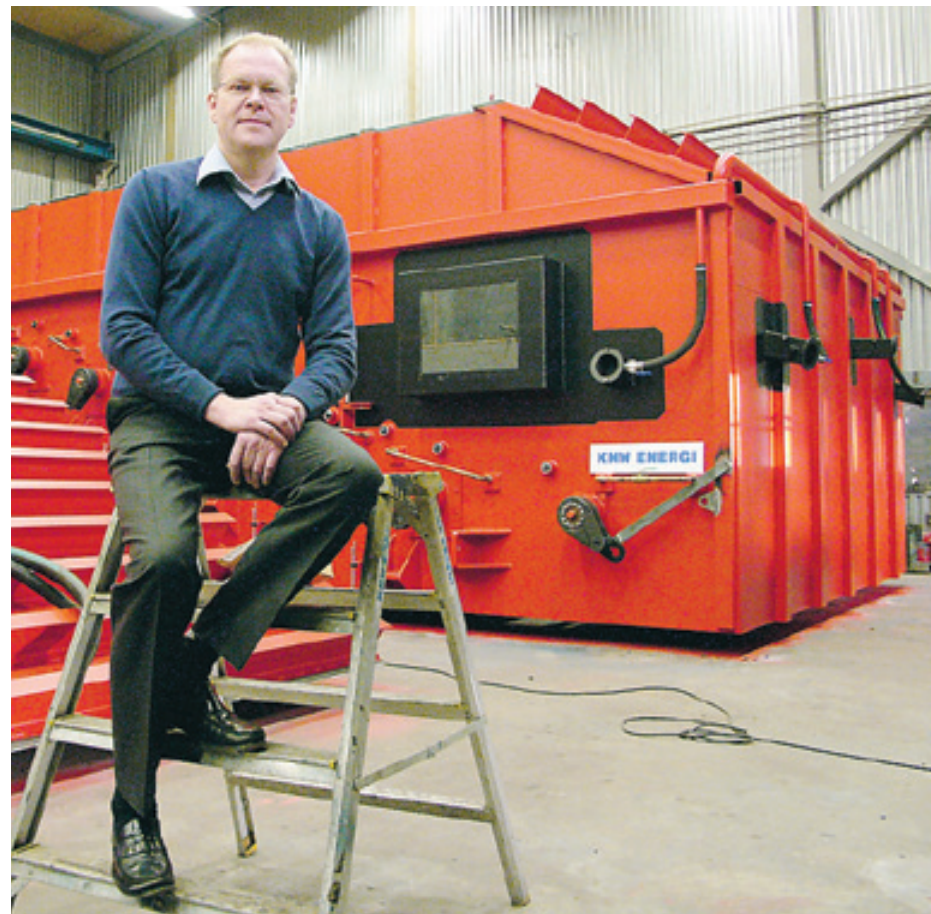
KMW ENERGI



Värmeverket i Varberg formas som ett skepp.

En intressant poäng med värmeverket är att arkitekterna har format det som ett skepp.

– Varbergs Energi ville att den skulle se så fördelaktig ut som möjligt eftersom den



Lars-Erik Jansson framför en av ugnarna som är på gång att levereras.

ska ligga i hamnområdet, säger Lars-Erik Jansson.

KMW Energi skördar också andra framgångar. Nu i juni fick bolaget uppdraget att leverera ett kraftvärmeverk till Vetlan-

da Energi och Teknik AB. Dessutom är det klart med en anläggning till Norge.

– Nu har vi tre uppdrag som betyder väldigt mycket för vår sysselsättning, säger han.